

PADS Node-Lock 인스톨 가이드



ED&C

웹사이트 : <http://www.ednc.com>

연락처 : 02-2069-0099 FAX : 02-2628-0021

소재지 : 서울 사무소 : 서울시 영등포구 선유로 146. 이앤씨 드림타워 1113호, 1114호, 701호

광명 사무소 : 경기도 광명시 하안로 60. 광명테크노파크 D동 1511호

창원 사무소 : 경남 창원시 성산구 성산동 완암로 50. SK테크노파크 테크동 910호

대전 사무소 : 대전광역시 유성구 테크노3로 66. 디티비안(DTVAN) W 오피스텔 904호

1. Node_Lock 인스톨 가이드

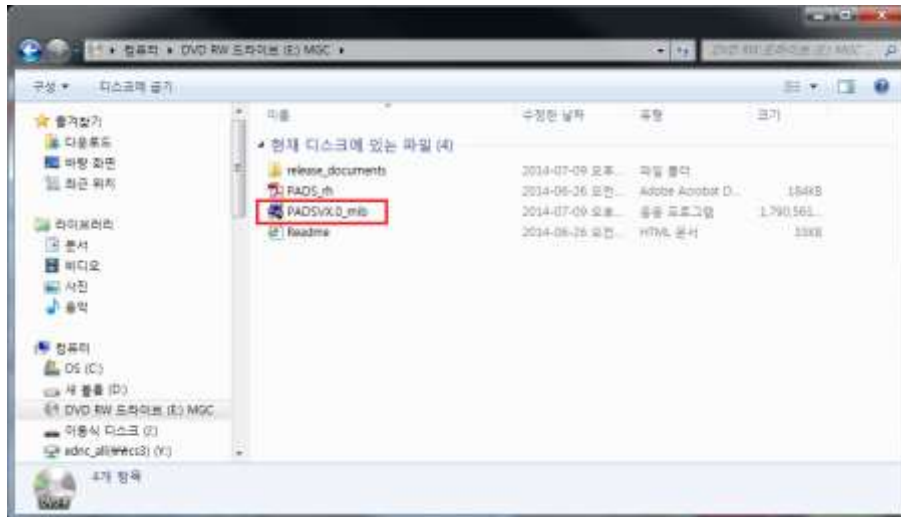
1-1 프로그램 설치

- A. 제품 납품 시 PADS License CD에서 License file을 C: 에 옮겨 놓습니다.

(한글경로, 바탕화면에 License 파일이 있을 경우에는 설치가 되지 않습니다.)

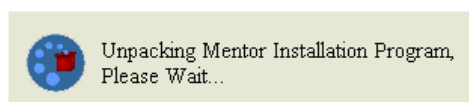
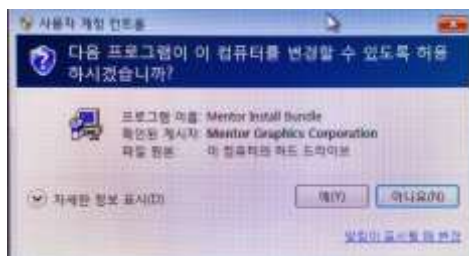
- B. PADS 는 DVD이기 때문에 DVD-ROM에서 읽을 수 있습니다.

자동 실행이 되지 않으므로 윈도우 탐색기에서 설치 프로그램이 있는 위치를 열고 **PADSVX.0_mib** 파일을 실행합니다. 초기 실행이 오래 걸리는 경우도 있으니 참고하여 주시기 바랍니다.

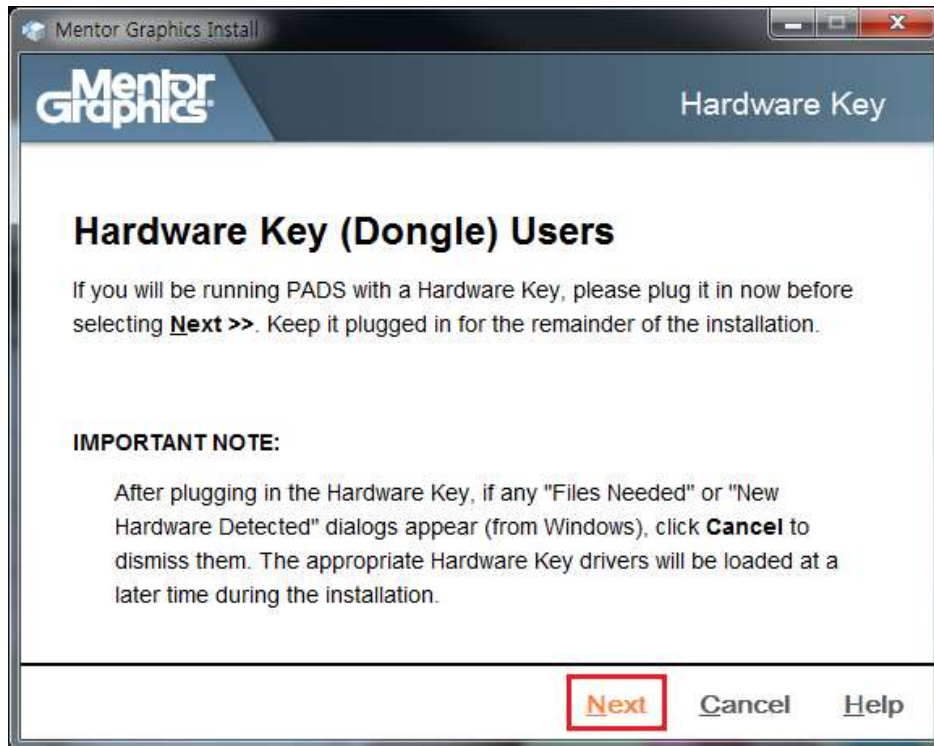


- C. 사용자 계정 컨트롤 창이 열리면 “예” 버튼을 클릭합니다.

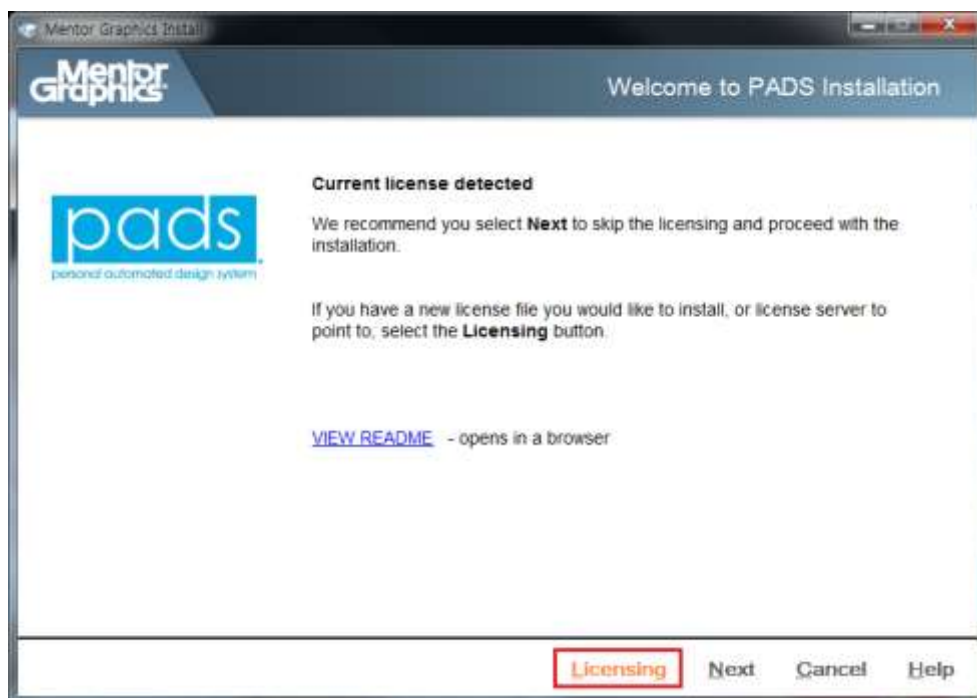
설치 하기 위한 준비작업을 합니다. 바이러스 프로그램이 실행되어 있는 경우 off 시킨 후 프로그램 설치를 권장합니다.



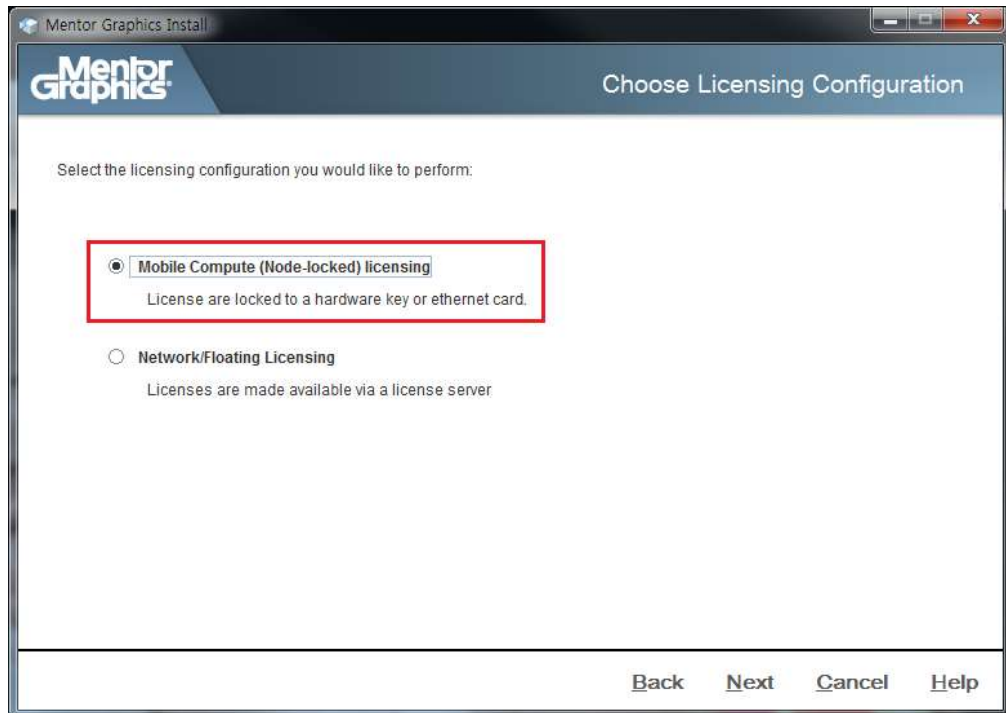
D. **Next>>** 를 클릭합니다.



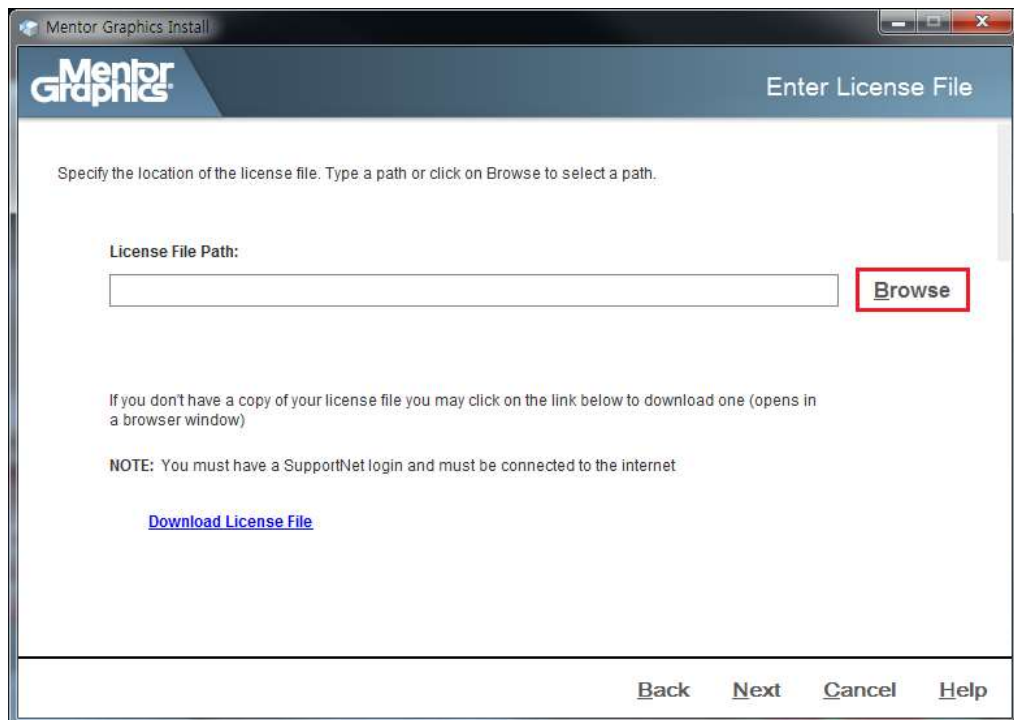
E. Welcome to PADS Installation에서 License를 설정합니다. **Licensing**을 선택합니다.
(기존에 하위버전을 사용하시다가, 새 버전을 설치할 경우엔 라이선스가 이미 셋팅되어 있으므로 해당 작업을 건너뛸 수 있습니다. 건너뛸 경우 Next를 클릭하고 L항으로 이동합니다.)



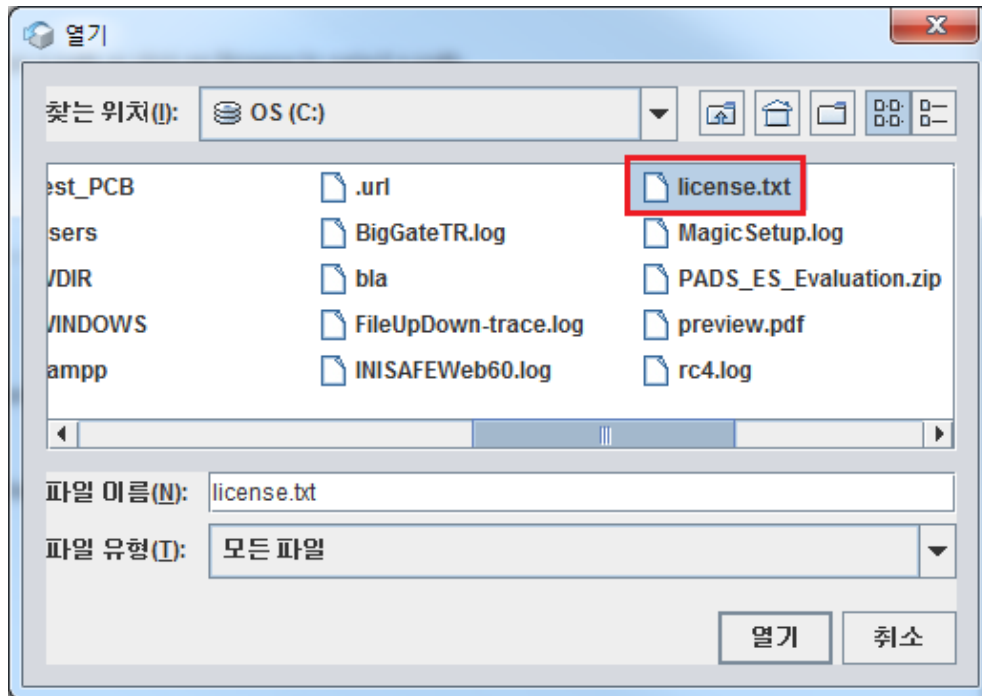
- F. **Mobile Computer(Node-locked) licensing** 을 선택하고 **Next>>**를 클릭합니다.



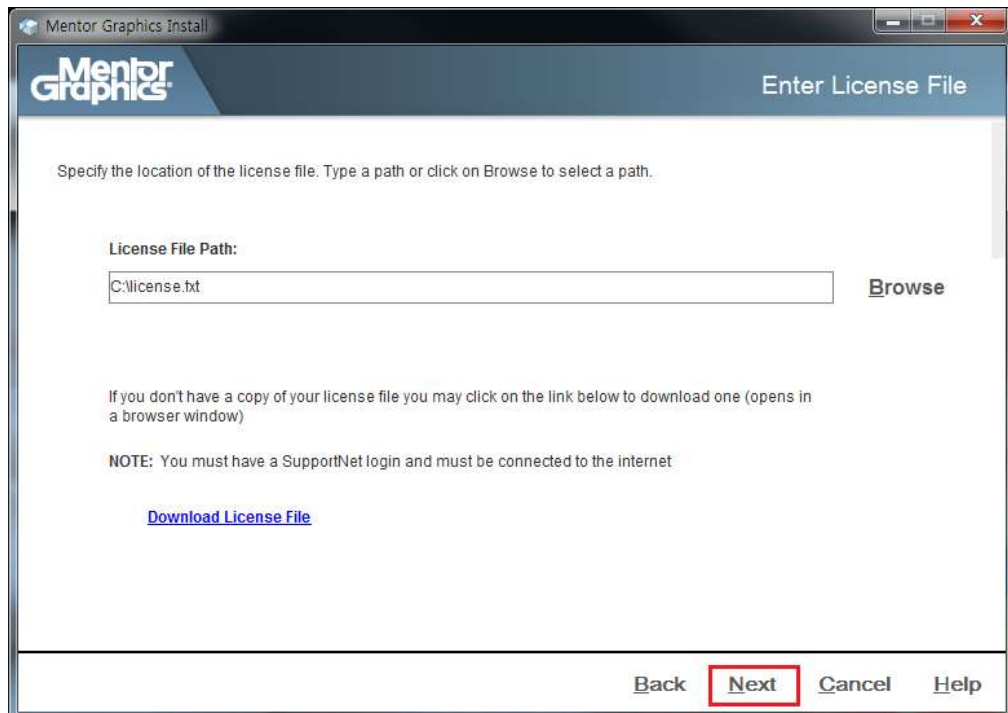
- G. A에서 복사해 놓은 License 파일을 **Browse...**를 눌러 지정해 줍니다.



- H. 시스템(컴퓨터)상에 있는 License 파일을 지정하고 **“열기”** 버튼을 클릭합니다.



- I. License 파일 지정이 끝나면 **Next>>** 버튼을 클릭합니다.



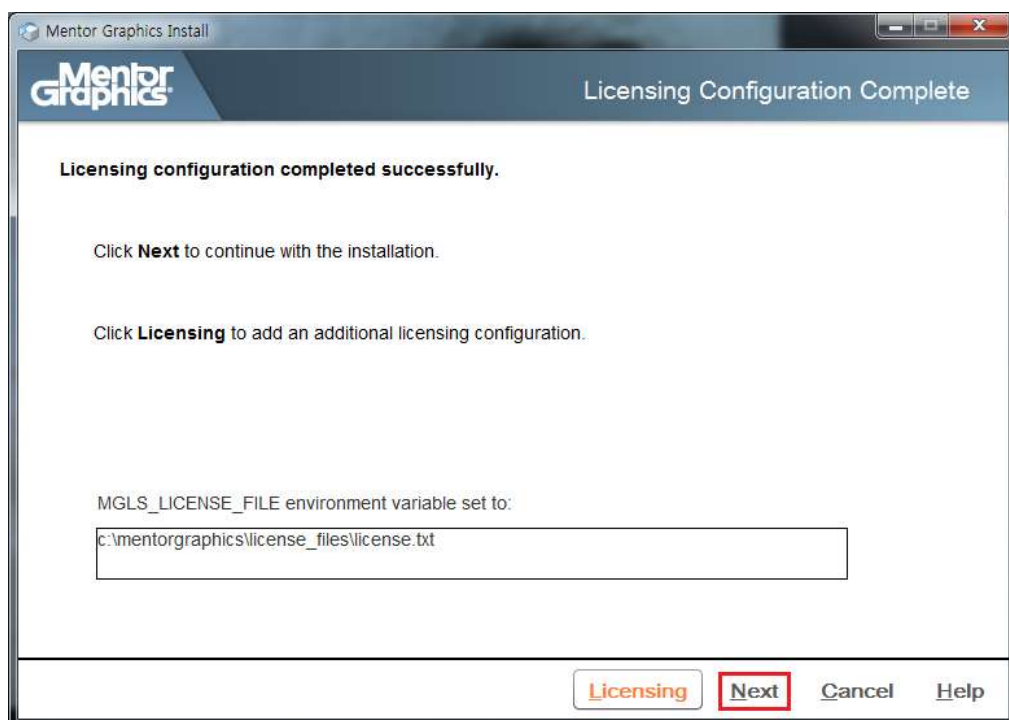
- J. 아래와 같은 메시지는 만료된 라이선스 이므로, 갱신된 라이선스로 재발급 받으셔야 합니다.



- K. USB 락키의 드라이버를 설치 합니다. **OK**를 클릭합니다.



- L. License 설정이 완료되면 **Next>>**를 클릭합니다.

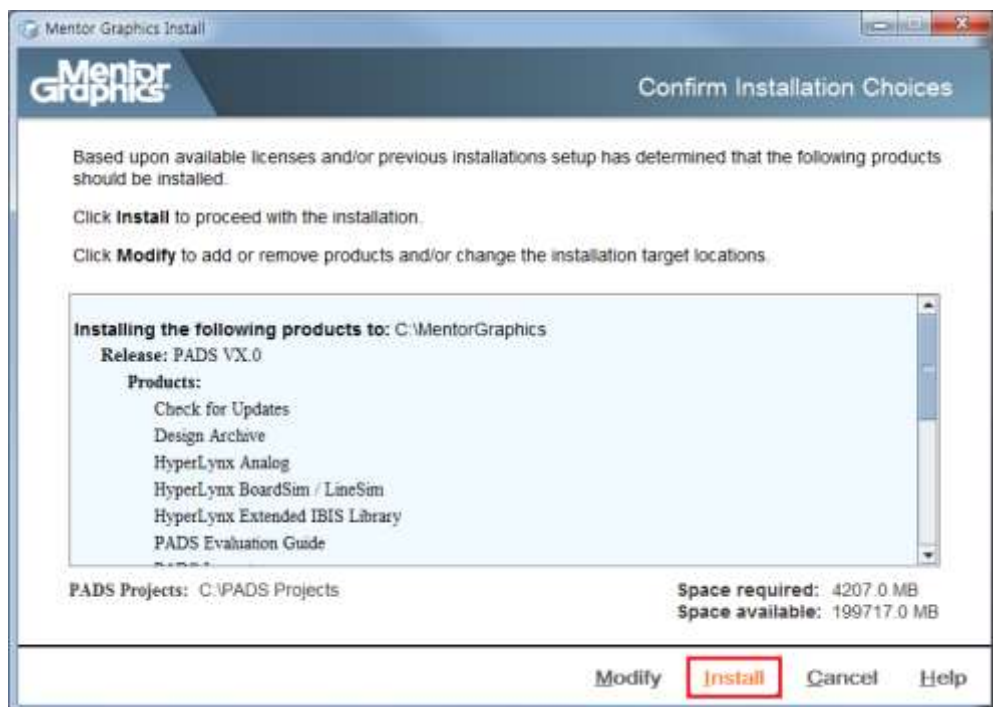


M. License 계약 및 확인 화면입니다. 스크롤을 내리면 내용을 확인할 수 있습니다.

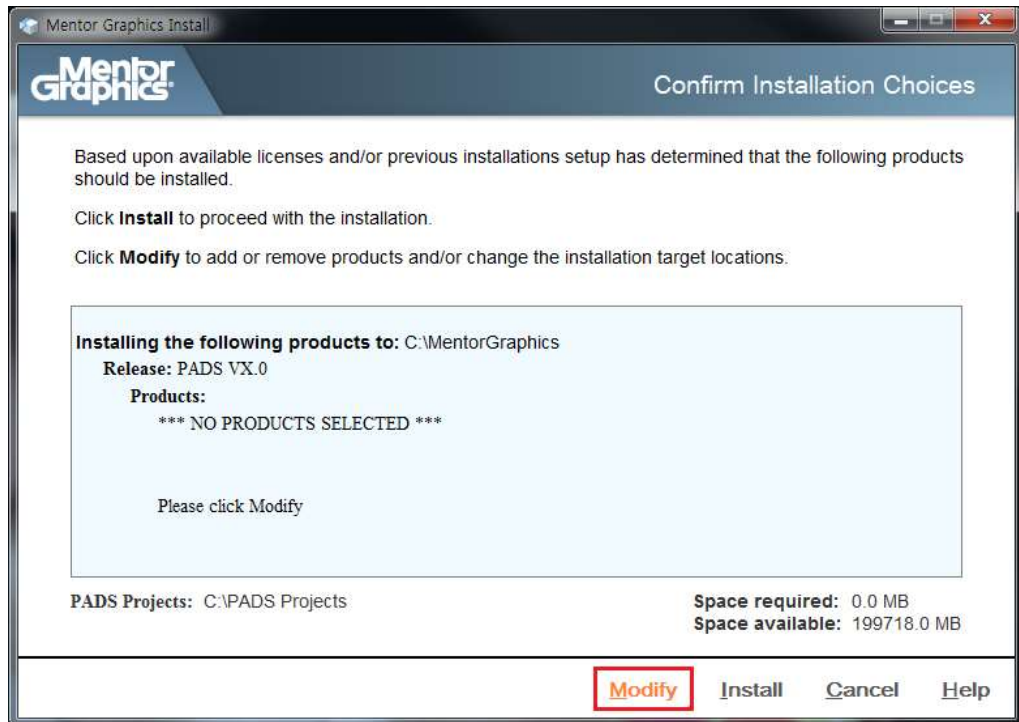
Agree를 클릭합니다.



N. 설치되는 제품 확인 화면입니다. License를 읽어 설치할 제품이 자동 선택됩니다. 내용을 확인하신 후 **Install**을 클릭합니다.



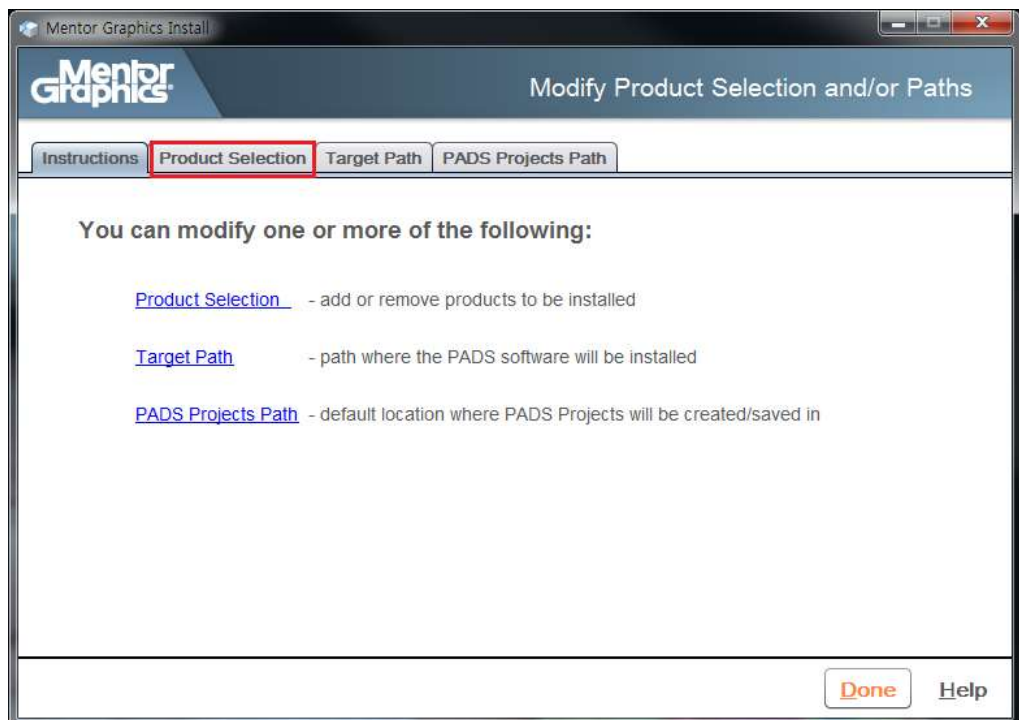
- O. 설치할 제품이 선택되지 않았거나, 변경하려면 Modify를 클릭합니다.



- P. **Production Section** – 설치할 제품을 선택하고 변경할 수 있습니다.

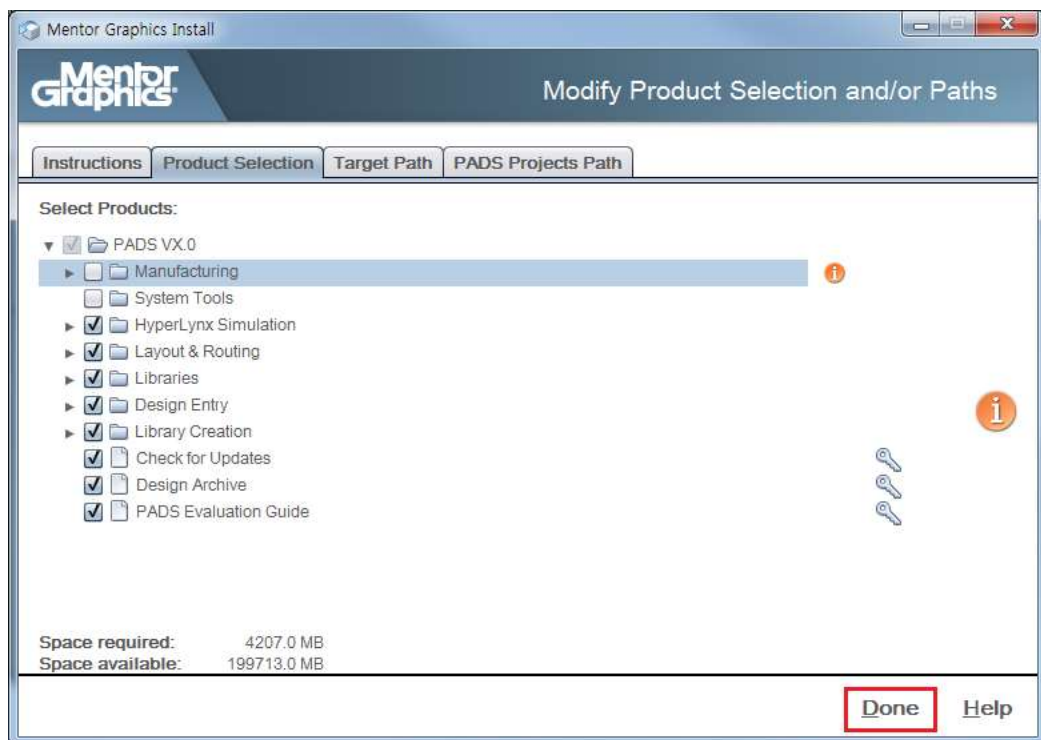
Target Path – 설치되는 경로를 변경할 수 있습니다.(기본값 설치 권장)

PADS Project Path – PADS Project에서 생성되거나, 저장될 기본위치를 변경할 수 있습니다. (기본값 설치 권장) **Product Selection**을 선택합니다.

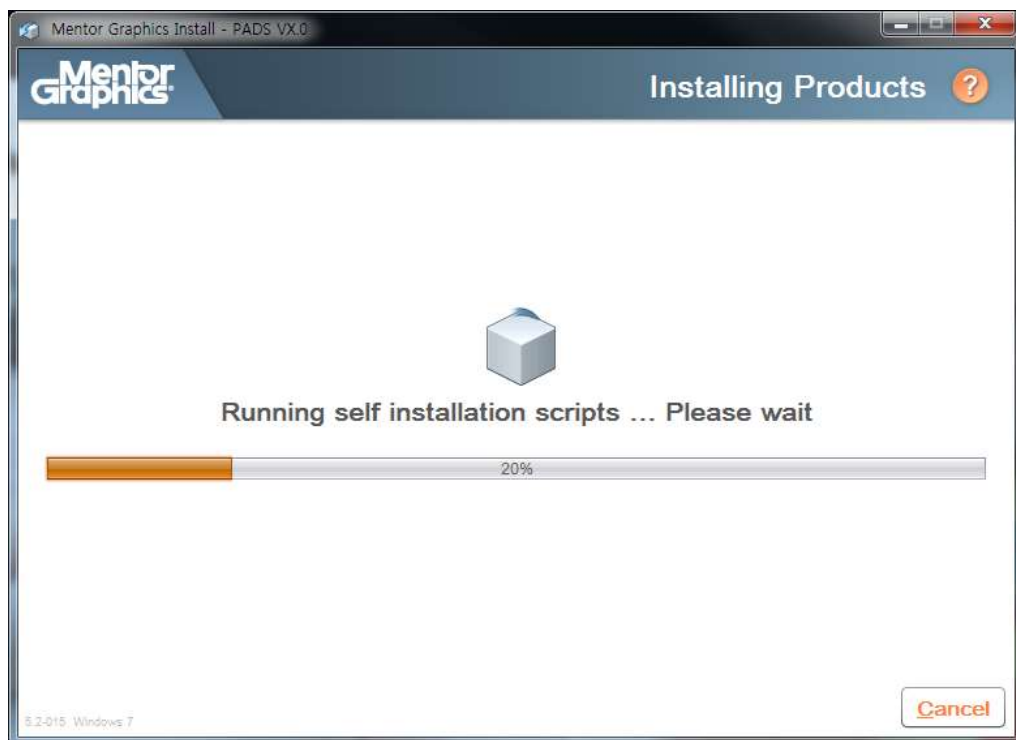
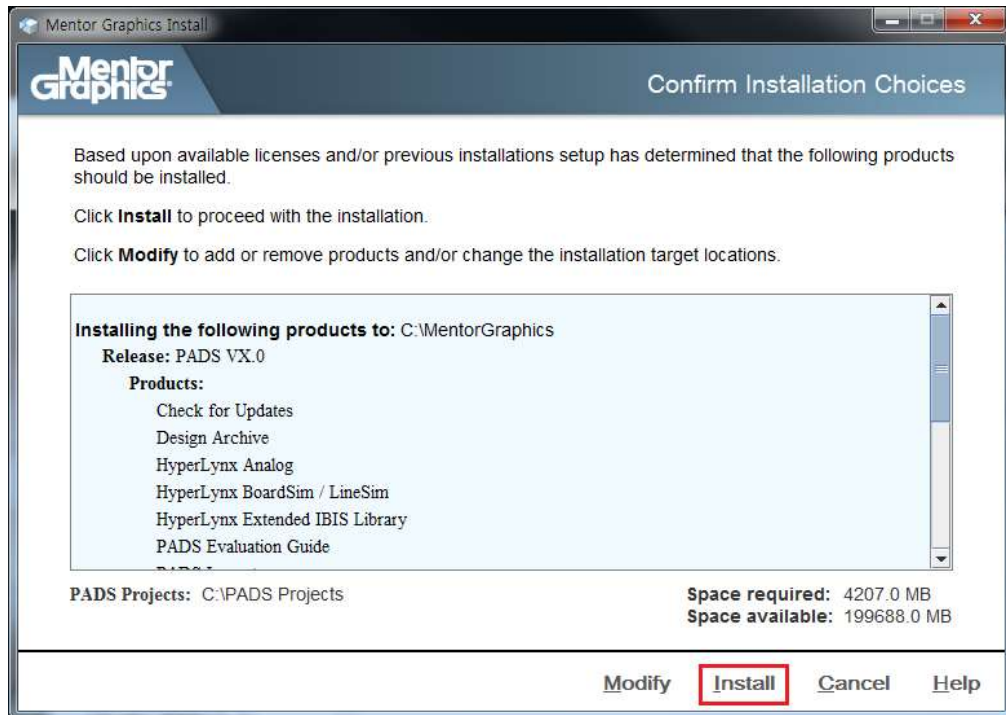


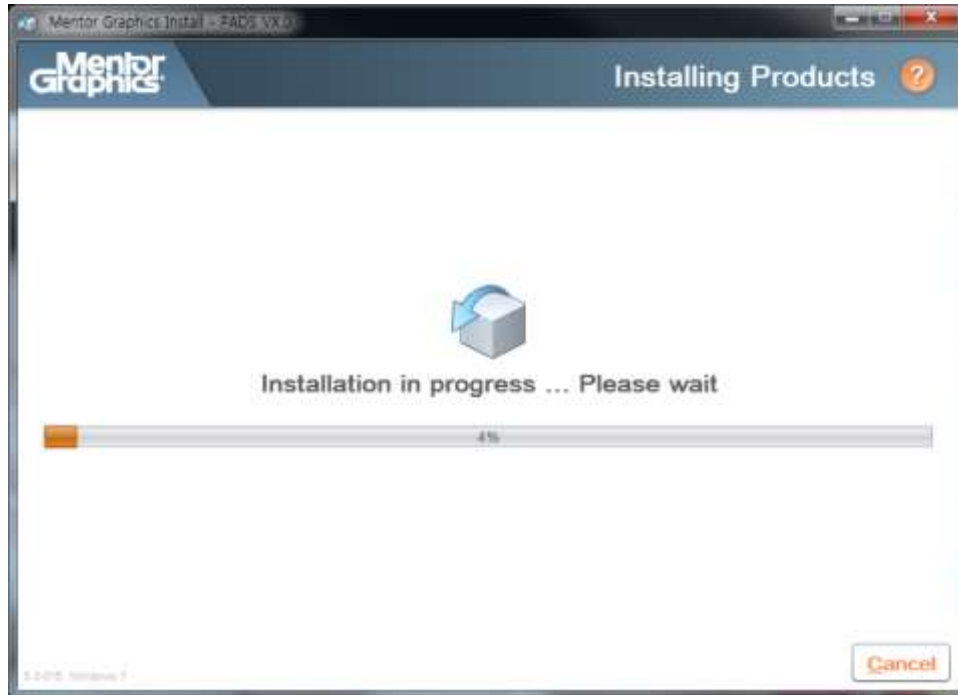
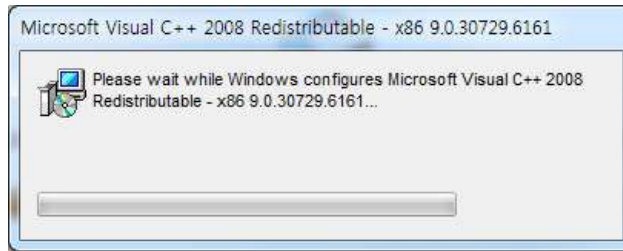
Q. 구매한 제품에 따라 선택하고, Done을 클릭합니다. (전체 제품을 모두 선택하지 마시고, 구매한 부품에 대해서만 선택을 해주세요.)

- **Logic 구매** : Design Entry, Library, Check for Updates
 - **Layout 구매** : Layout & Routing, Library, Library Creation, Check for Updates
 - **Logic, Layout & LS Suite 구매** : Layout & Routing, Libraries, Design Entry, Library Creation, Check for Updates, Design Archive, PADS Evaluation Guide
 - **ES Suite 구매** : HyperLynx Simulation, Layout & Routing, Libraries, Design Entry, Library Creation, Check for Updates, Design Archive, PADS Evaluation Guide
- (라이선스가 제대로 연결되면 구매한 제품으로 자동 선택이 됩니다.)

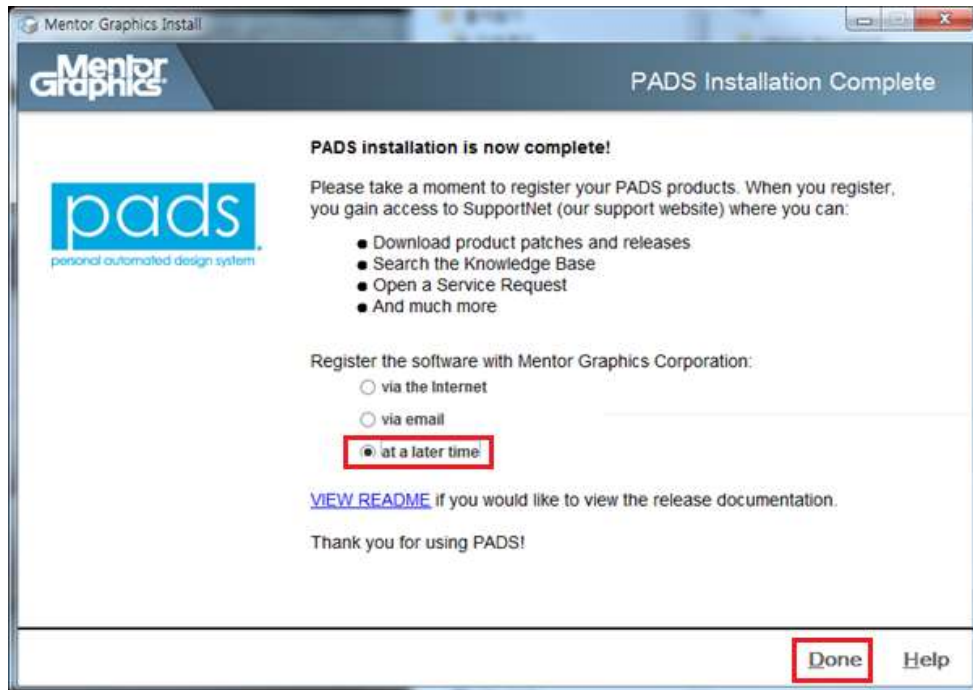


R. **Install**을 클릭하여 설치를 진행합니다.(몇 분 또는 수 십분 소요됩니다.)





- S. 설치 완료 화면입니다. 등록 정보 다이얼로그 박스가 표시됩니다. 필요에 따라 3가지 중에 선택하여 작업을 수행하십시오. **At a later time**을 선택하고 **Done**을 클릭합니다.



- T. 바탕화면에 아이콘이 생성되며, 실행하여 정상 동작을 확인 합니다.

